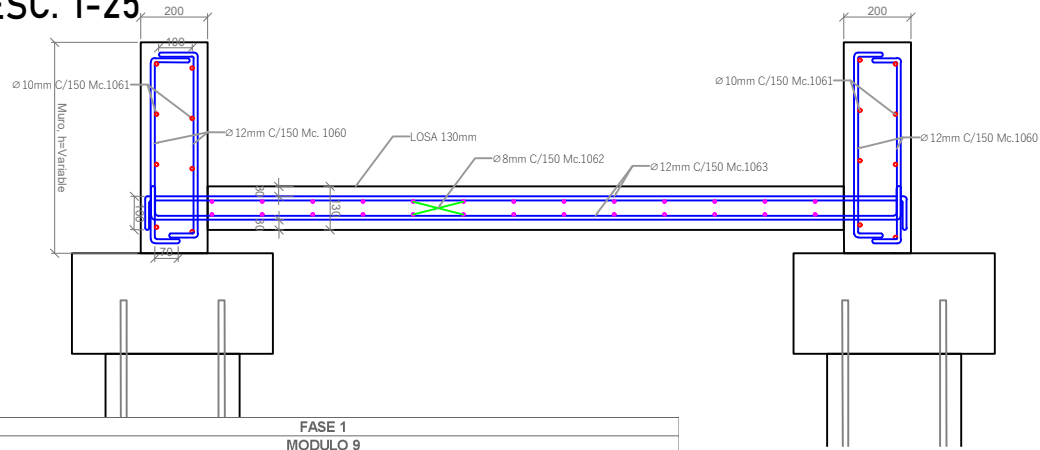
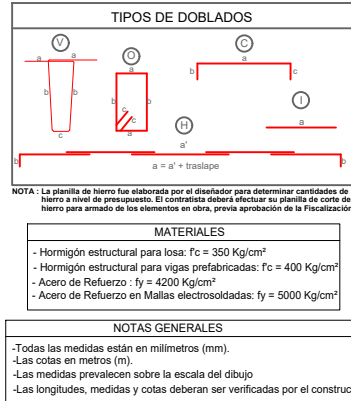
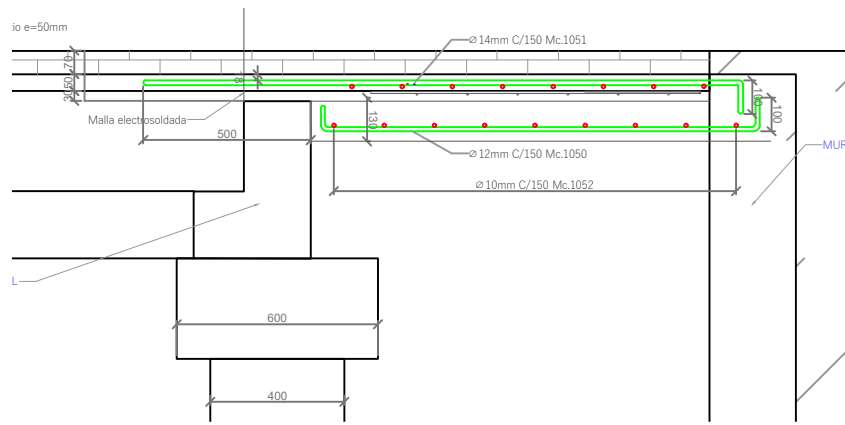


DETALLE MURO DE RAMPA

ESC. 1-25



A LOSA e=130mm



FASE 1 MODULO 9					
PLANILLA DE HORMIGON LOSA e=130mm ($f_c = 350 \text{ kg/cm}^2$)					
largo (mm)	ancho (mm)	Codigo	Espesor (mm)	Cantidad	Volumen (m^3)
8350	750	LOSA-e=130mm-M9-01	130	1.000	0.814
2500	1900	LOSA-e=130mm-M9-02	130	1.000	0.618
890	1610	LOSA-e=130mm-M9-03	130	1.000	0.186
2250	3440	LOSA-e=130mm-M9-04	130	1.000	1.006
8340	600	LOSA-e=130mm-M9-05	130	1.000	0.651
TOTAL=				3.275	

FASE 1 MODULO 9					
PLANILLA DE HORMIGON DE MURO DE RAMPA ($f_c = 350 \text{ kg/cm}^2$)					
altura (mm)	ancho (mm)	Codigo	Longitud (mm)	Cantidad	Volumen (m^3)
500	200	MURO DE RAMPA-M9-01	6300	2.000	1.260
500	200	MURO DE RAMPA-M9-02	4600	2.000	0.920
500	200	MURO DE RAMPA-M9-03	5100	2.000	1.020
500	200	MURO DE RAMPA-M9-04	5900	2.000	1.180
500	200	MURO DE RAMPA-M9-05	3700	2.000	0.740
500	200	MURO DE RAMPA-M9-06	6300	2.000	1.260
500	200	MURO DE RAMPA-M9-07	4800	2.000	0.960
TOTAL=				7.340	

FASE 1 MODULO 9					
PLANILLA DE HORMIGON LOSA RAMPA ($f_c = 350 \text{ kg/cm}^2$)					
largo (mm)	ancho (mm)	Codigo	Espesor (mm)	Cantidad	Volumen (m^3)
6300	2300	LOSA-RAMPA-M9-01	130	1.000	1.884
4700	2300	LOSA-RAMPA-M9-02	130	1.000	1.405
5600	2300	LOSA-RAMPA-M9-03	130	1.000	1.674
5450	2300	LOSA-RAMPA-M9-04	130	1.000	1.630
3750	2300	LOSA-RAMPA-M9-05	130	1.000	1.121
6000	2300	LOSA-RAMPA-M9-06	130	1.000	1.794
2350	2300	LOSA-RAMPA-M9-07	130	1.000	0.703
TOTAL=				10.211	

FASE 1 MODULO 9											
MURO RAMPA											
PLANILLA DE HIERRO DE VIGAS ($f_y = 4200 \text{ Kg/cm}^2$)											
Mc	Tipo	Φ mm	Espac. (mm)	Cant.	a	b	c	d	e	Longitud (m)	Peso (kg)
1063	C	12	150	84	0.44	0.44	0.44	0.44	0.44	25.32	25.36
1063	I	10	150	3	0.10	0.10	0.10	0.10	0.10	1.10	0.11
Total de vigas código MURO DE RAMPA-M9-01										26.42	25.47
MURO RAMPA											
PLANILLA DE HIERRO DE VIGAS ($f_y = 4200 \text{ Kg/cm}^2$)											
Mc	Tipo	Φ mm	Espac. (mm)	Cant.	a	b	c	d	e	Longitud (m)	Peso (kg)
1063	C	12	150	84	0.44	0.44	0.44	0.44	0.44	25.32	25.36
1063	I	10	150	3	0.10	0.10	0.10	0.10	0.10	1.10	0.11
Total de vigas código MURO DE RAMPA-M9-02										26.42	25.47
MURO RAMPA											
PLANILLA DE HIERRO DE VIGAS ($f_y = 4200 \text{ Kg/cm}^2$)											
Mc	Tipo	Φ mm	Espac. (mm)	Cant.	a	b	c	d	e	Longitud (m)	Peso (kg)
1063	C	12	150	84	0.44	0.44	0.44	0.44	0.44	25.32	25.36
1063	I	10	150	3	0.10	0.10	0.10	0.10	0.10	1.10	0.11
Total de vigas código MURO DE RAMPA-M9-03										26.42	25.47
MURO RAMPA											
PLANILLA DE HIERRO DE VIGAS ($f_y = 4200 \text{ Kg/cm}^2$)											
Mc	Tipo	Φ mm	Espac. (mm)	Cant.	a	b	c	d	e	Longitud (m)	Peso (kg)
1063	C	12	150	84	0.44	0.44	0.44	0.44	0.44	25.32	25.36
1063	I	10	150	3	0.10	0.10	0.10	0.10	0.10	1.10	0.11
Total de vigas código MURO DE RAMPA-M9-04										26.42	25.47
MURO RAMPA											
PLANILLA DE HIERRO DE VIGAS ($f_y = 4200 \text{ Kg/cm}^2$)											
Mc	Tipo	Φ mm	Espac. (mm)	Cant.	a	b	c	d	e	Longitud (m)	Peso (kg)
1063	C	12	150	84	0.44	0.44	0.44	0.44	0.44	25.32	25.36
1063	I	10	150	3	0.10	0.10	0.10	0.10	0.10	1.10	0.11
Total de vigas código MURO DE RAMPA-M9-05										26.42	25.47
MURO RAMPA											
PLANILLA DE HIERRO DE VIGAS ($f_y = 4200 \text{ Kg/cm}^2$)											
Mc	Tipo	Φ mm	Espac. (mm)	Cant.	a	b	c	d	e	Longitud (m)	Peso (kg)
1063	C	12	150	84	0.44	0.44	0.44	0.44	0.44	25.32	25.36
1063	I	10	150	3	0.10	0.10	0.10	0.10	0.10	1.10	0.11
Total de vigas código MURO DE RAMPA-M9-06										26.42	25.47
MURO RAMPA											
PLANILLA DE HIERRO DE VIGAS ($f_y = 4200 \text{ Kg/cm}^2$)											
Mc	Tipo	Φ mm	Espac. (mm)	Cant.	a	b	c	d	e	Longitud (m)	Peso (kg)
1063	C	12	150	84	0.44	0.44	0.44	0.44	0.44	25.32	25.36
1063	I	10	150	3	0.10	0.10	0.10	0.10	0.10	1.10	0.11
Total de vigas código MURO DE RAMPA-M9-07										26.42	25.47

FASE 1 MODULO 9											
LOSA RAMPA M9											
PLANILLA DE HIERRO DE VIGAS ($f_y = 4200 \text{ Kg/cm}^2$)											
Mc	Tipo	Φ mm	Espac. (mm)	Cant.	a	b	c	d	e	Longitud (m)	Peso (kg)
1063	C	12	150	42	0.10	0.10	0.10	0.10	0.10	2.30	2.30
1063	I	8	150	33	0.10	0.10	0.10	0.10	0.10	2.30	2.30
Total de vigas código LOSA-RAMPA-M9-01										4.60	4.60
LOSA RAMPA M9											
PLANILLA DE HIERRO DE VIGAS ($f_y = 4200 \text{ Kg/cm}^2$)											
Mc	Tipo	Φ mm	Espac. (mm)	Cant.	a	b	c	d	e	Longitud (m)	Peso (kg)
1063	C	12	150	33	0.10	0.10	0.10	0.10	0.10	2.30	2.30
1063	I	8	150	33	0.10	0.10	0.10	0.10	0.10	2.30	2.30
Total de vigas código LOSA-RAMPA-M9-02										4.60	4.60
LOSA RAMPA M9											
PLANILLA DE HIERRO DE VIGAS ($f_y = 4200 \text{ Kg/cm}^2$)											
Mc	Tipo	Φ mm	Espac. (mm)	Cant.	a	b	c	d	e	Longitud (m)	Peso (kg)
1063	C	12	150	33	0.10	0.10	0.10	0.10	0.10	2.30	2.30
1063	I	8	150	33	0.10	0.10	0.10	0.10	0.10	2.30	2.30
Total de vigas código LOSA-RAMPA-M9-03										4.60	4.60
LOSA RAMPA M9											
PLANILLA DE HIERRO DE VIGAS ($f_y = 4200 \text{ Kg/cm}^2$)											
Mc	Tipo	Φ mm	Espac. (mm)	Cant.	a	b	c	d	e	Longitud (m)	Peso (kg)
1063	C	12	150	33	0.10	0.10	0.10	0.10	0.10	2.30	2.30
1063	I	8	150	33	0.10	0.10	0.10	0.10	0.10	2.30	2.30
Total de vigas código LOSA-RAMPA-M9-04										4.60	4.60
LOSA RAMPA M9											
PLANILLA DE HIERRO DE VIGAS ($f_y = 4200 \text{ Kg/cm}^2$)											
Mc	Tipo	Φ mm	Espac. (mm)	Cant.	a	b	c	d	e	Longitud (m)	Peso (kg)
1063	C	12	150	33	0.10	0.10	0.10	0.10	0.10	2.30	2.30
1063	I	8	150	33	0.10	0.10	0.10	0.10	0.10	2.30	2.30
Total de vigas código LOSA-RAMPA-M9-05										4.60	4.60
LOSA RAMPA M9											
PLANILLA DE HIERRO DE VIGAS ($f_y = 4200 \text{ Kg/cm}^2$)											
Mc	Tipo	Φ mm	Espac. (mm)	Cant.	a	b	c	d	e	Longitud (m)	Peso (kg)
1063	C	12	150	33	0.10	0.10	0.10	0.10	0.10	2.30	2.30
1063	I	8	150	33	0.10	0.10	0.10	0.10	0.10	2.30	2.30
Total de vigas código LOSA-RAMPA-M9-06										4.60	4.60
LOSA RAMPA M9											
PLANILLA DE HIERRO DE VIGAS ($f_y = 4200 \text{ Kg/cm}^2$)											
Mc	Tipo	Φ mm	Espac. (mm)	Cant.	a	b	c	d	e	Longitud (m)	Peso (kg)